

Сообщение о возможном установлении публичного сервитута

В соответствии с п. 1 ст. 39.37, ст. 39.42 Земельного кодекса Российской Федерации комитет по управлению муниципальным имуществом администрации Промышленновского муниципального округа извещает правообладателей (собственников, арендаторов и обладателей иных прав) о возможном установлении публичного сервитута в интересах публичного акционерного общества «Ростелеком» на основании поступившего ходатайства об установлении публичного сервитута в целях «Размещение антенно – мачтового сооружения связи по проекту «Устранение цифрового неравенства», местоположение: Российская Федерация, Кемеровская область – Кузбасс, Промышленновский муниципальный округ, д. Шуринка, в границах кадастрового квартала 42:11:0104006.

Публичный сервитут устанавливается на землях в границах кадастрового квартала 42:11:0104006 площадью 16 кв.м., согласно схемы границ публичного сервитута (Приложение).

Испрашиваемый срок публичного сервитута: 49 лет.

Правообладателям земельных участков, в отношении которых испрашивается публичный сервитут, если их права не зарегистрированы в Едином государственном реестре недвижимости, в течение пятнадцати дней со дня опубликования сообщения, необходимо подать в комитет по управлению муниципальным имуществом администрации Промышленновского муниципального округа заявление об учете их прав (обременений прав) на земельные участки с приложением копий документов, подтверждающих эти права (обременения прав).

Заинтересованные лица могут ознакомиться с поступившим ходатайством об установлении публичного сервитута и прилагаемым к нему описанием местоположения границ публичного сервитута, подать заявления об учете прав на земельные участки, по адресу: 652380, Кемеровская область-Кузбасс, Промышленновский район, пгт.Промышленная, ул. Коммунистическая, 23а, каб.301, пн-пт 09.00-17.00, обеденный перерыв 13.00-14.00. Телефон для справок: 8(38442)72509.

И.о. председателя комитета



Ю.Ю. Белоконь

ГРАФИЧЕСКОЕ ОПИСАНИЕ		
местоположения границ населенных пунктов, территориальных зон, особо охраняемых природных территорий, зон с особыми условиями использования территории		
Публичный сервитут в пользу ПАО "Ростелеком" устанавливается для использования части земель кадастрового квартала 42:11:0104006 в целях размещения антенно-мачтового сооружения связи по проекту "Устранение цифрового неравенства", местоположение: Российская Федерация, Кемеровская область - Кузбасс, м.о. Прошленновский, д. Шурипка		
<small>(наименование объекта, местоположение границ которого описано (далее - объект))</small>		
Раздел 1		
Сведения об объекте		
№ п/п	Характеристики объекта	Описание характеристик
1	2	3
1.	Местоположение объекта	Кемеровская область - Кузбасс, м.о Прошленновский, деревня Шурипка
2.	Площадь объекта +/- величина погрешности определения площади (Р +/- Дельта Р)	16 +/- 1 м ²
3.	Иные характеристики объекта	Публичный сервитут в пользу ПАО "Ростелеком" (ОГРН 1027700198767, ИНН 7707049388), почтовый адрес Кемеровского филиала ПАО "Ростелеком": 650993, Кемеровская область - Кузбасс, г. Кемерово, ул. Красноармейская, д. 99, телефон/факс: 8(3842)363325/8(3842) 3630716, электронная почта: kemrf@sibir.rt.ru, устанавливается в целях размещения антенно-мачтового сооружения связи по проекту "Устранение цифрового неравенства" на срок 49 (сорок девять) лет

Раздел 2

Сведения о местоположении границ объекта

1. Система координат МСК-42, зона 1

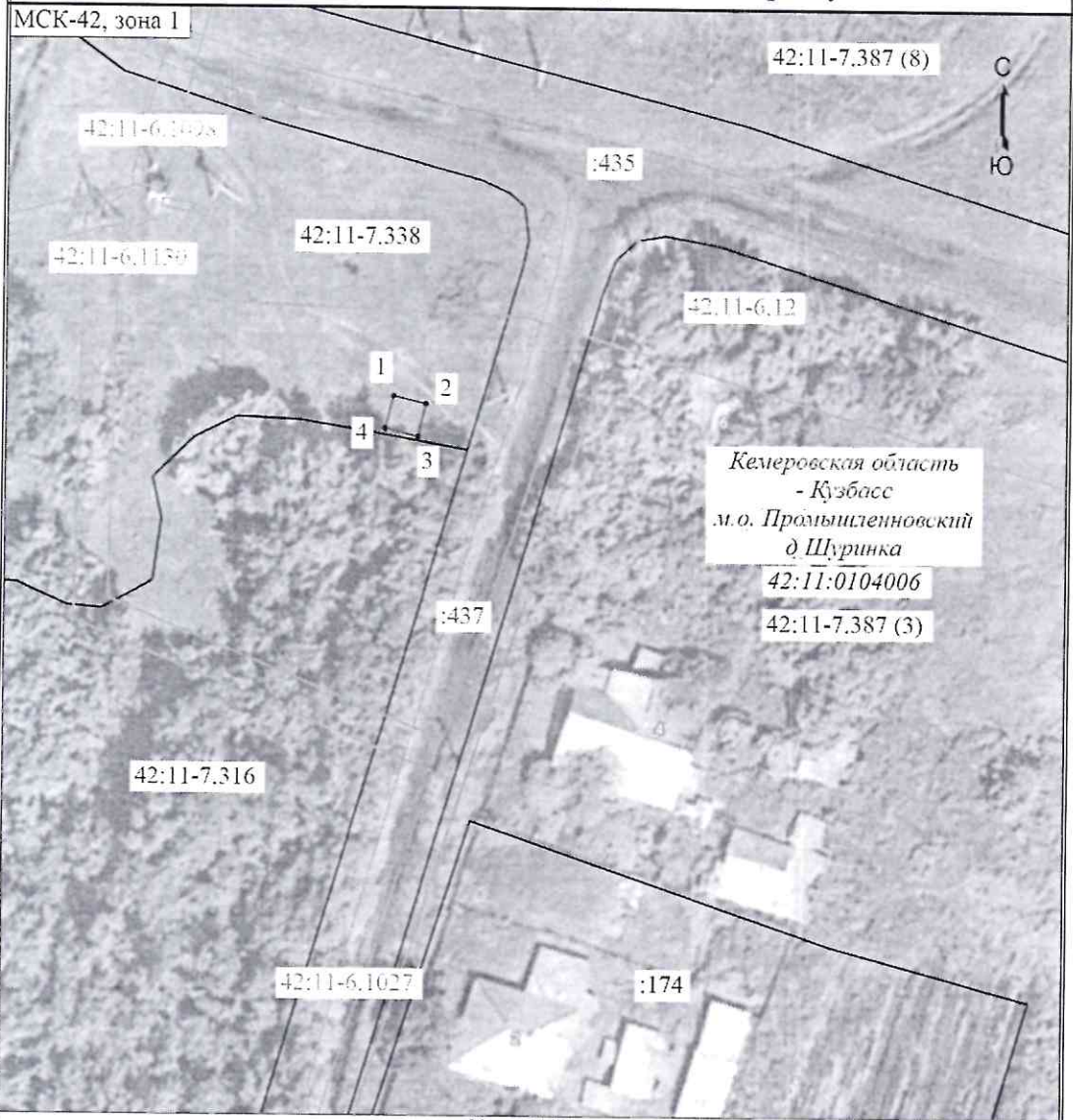
2. Сведения о характерных точках границ объекта

Обозначение характерных точек границ	Координаты, м		Метод определения координат характерной точки	Средняя квадратическая погрешность положения характерной точки (M), м	Описание обозначения точки на местности (при наличии)
	X	Y			
1	2	3	4	5	6
1	565910.84	1288422.98	Метод спутниковых геодезических измерений (определений)	0.1	Закрепление отсутствует
2	565909.88	1288426.85	Метод спутниковых геодезических измерений (определений)	0.1	Закрепление отсутствует
3	565906.00	1288425.89	Метод спутниковых геодезических измерений (определений)	0.1	Закрепление отсутствует
4	565906.97	1288422.02	Метод спутниковых геодезических измерений (определений)	0.1	Закрепление отсутствует
1	565910.84	1288422.98	Метод спутниковых геодезических измерений (определений)	0.1	Закрепление отсутствует

3. Сведения о характерных точках части (частей) границы объекта

Обозначение характерных точек части границы	Координаты, м		Метод определения координат характерной точки	Средняя квадратическая погрешность положения характерной точки (M), м	Описание обозначения точки на местности (при наличии)
	X	Y			
1	2	3	4	5	6
-	-	-	-	-	-

Схема расположения границ публичного сервитута



Масштаб 1:700

Условные обозначения

<p>1</p> <p>•</p> <p>435</p> <p>42:11-6.1027</p> <p>—</p> <p>—</p> <p>—</p>	<p>- Обозначение новой характерной точки публичного сервитута</p> <p>- Характерная точка границы публичного сервитута</p> <p>- Кадастровый номер объекта капитального строительства</p> <p>- Граница объекта капитального строительства по сведениям ЕГРН</p> <p>- Регистровый номер зоны с особыми условиями использования территории по сведениям ЕГРН</p> <p>- Граница зоны с особыми условиями по сведениям ЕГРН</p> <p>- Граница территориальной зоны по сведениям ЕГРН</p>	<p>—</p> <p>:174</p> <p>—</p> <p>42:06:0102004</p> <p>—</p> <p>42:11-7.387 (3)</p>	<p>- Часть границы публичного сервитута, местоположение которой определено при выполнении кадастровых работ</p> <p>- Кадастровый номер земельного участка</p> <p>- Граница земельного участка по сведениям ЕГРН</p> <p>- Номер кадастрового квартала</p> <p>- Граница кадастрового квартала по сведениям ЕГРН</p> <p>- Регистровый номер территориальной зоны по сведениям ЕГРН</p>
---	--	--	---